

# THE WONDER OF DISCOVERY

## Pollinators All Around

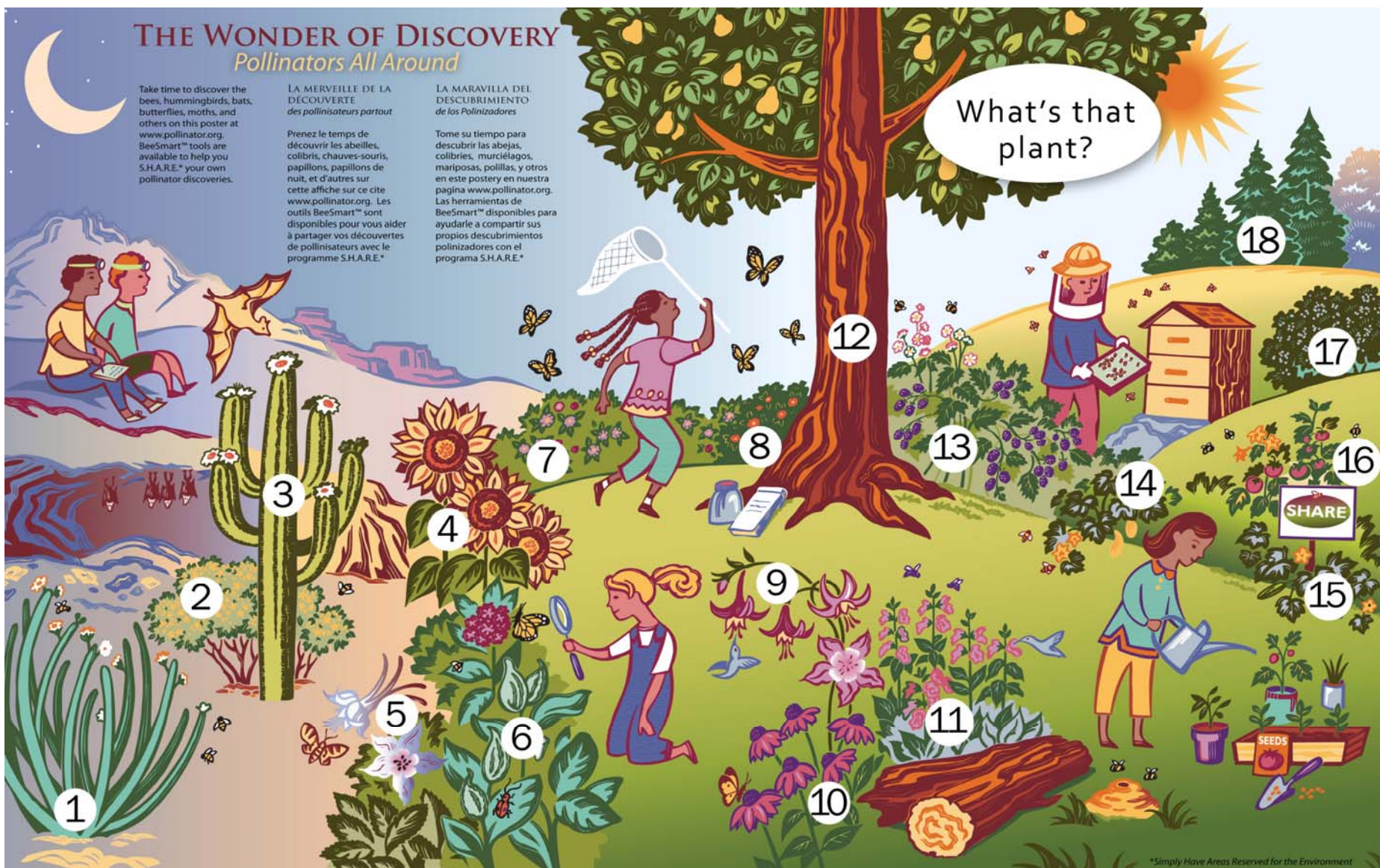
Take time to discover the bees, hummingbirds, bats, butterflies, moths, and others on this poster at [www.pollinator.org](http://www.pollinator.org). BeeSmart™ tools are available to help you S.H.A.R.E.\* your own pollinator discoveries.

LA MERVEILLE DE LA DÉCOUVERTE des pollinisateurs partout

Prenez le temps de découvrir les abeilles, colibris, chauves-souris, papillons, papillons de nuit, et d'autres sur cette affiche sur ce site [www.pollinator.org](http://www.pollinator.org). Les outils BeeSmart™ sont disponibles pour vous aider à partager vos découvertes de pollinisateurs avec le programme S.H.A.R.E.\*

LA MARAVILLA DEL DESCUBRIMIENTO de los Polinizadores

Tome su tiempo para descubrir las abejas, colibris, murciélagos, mariposas, polillas, y otros en este postery en nuestra pagina [www.pollinator.org](http://www.pollinator.org). Las herramientas de BeeSmart™ disponibles para ayudarle a compartir sus propios descubrimientos polinizadores con el programa S.H.A.R.E.\*



- |                                                                                      |                                                   |                                             |
|--------------------------------------------------------------------------------------|---------------------------------------------------|---------------------------------------------|
| 1. <i>Stenocereus thurberi</i> (organ pipe cactus)                                   | 7. <i>Asclepias syriaca</i> (common milkweed)     | 13. <i>Rubus fruticosus</i> (blackberry)    |
| 2. <i>Larrea tridentate</i> (Creosote)                                               | 8. <i>Asclepias tuberosa</i> (butterfly milkweed) | 14. <i>Solanum melongena</i> (eggplant)     |
| 3. <i>Carnegieia gigantea</i> (saguaro cactus)                                       | 9. <i>Aquilegia canadensis</i> (red columbine)    | 15. <i>Cucumis sativus</i> (cucumber)       |
| 4. <i>Helianthus annuus</i> (sunflower)                                              | 10. <i>Echinacea purpurea</i> (purple coneflower) | 16. <i>Solanum lycopersicum</i> (tomato)    |
| 5. <i>Aquilegia flabellata</i> var. <i>pumila</i> (white columbine or fan columbine) | 11. <i>Salvia</i> spp. (sage species)             | 17. <i>Vaccinium corymbosum</i> (blueberry) |
| 6. <i>Asclepias incarnata</i> (swamp milkweed)                                       | 12. <i>Pyrus</i> sp. (pear)                       | 18. <i>Abies</i> sp. (fir tree)             |

\*Simply Have Areas Reserved for the Environment